

神流町恐竜センター

- 開館時間 / 午前 9 時～午後 5 時 (ただし入館は午後 4 時 30 分)
- 休館日 / 月曜日 (祝日または振替休日の場合は翌日)、年末年始
- 入館料 / 大人 600 円、小中学生 300 円
※ 団体割引 (20 名以上) : 大人 550 円、小中学生 250 円

<お問い合わせ>

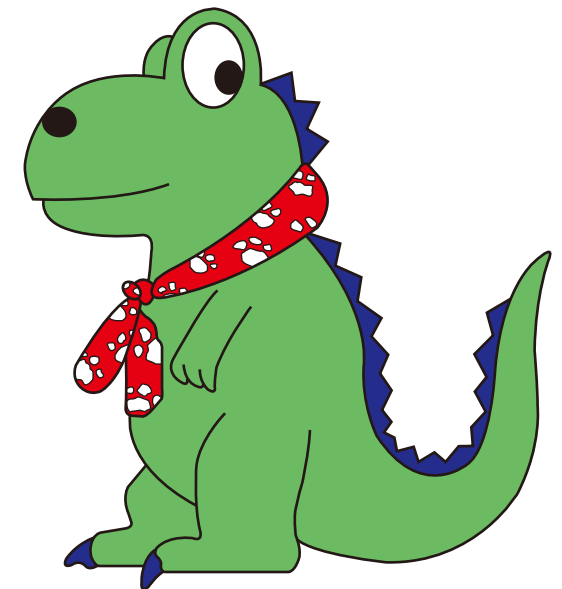
〒370-1602 群馬県多野郡神流町大字神ヶ原 51-2

TEL: 0274-58-2829 FAX: 0274-58-2088

<http://www.dino-nakasato.org/>

恐竜王国 中里

Dinosaur Kingdom Nakasato



恐竜センターマスコット・サウルスくん